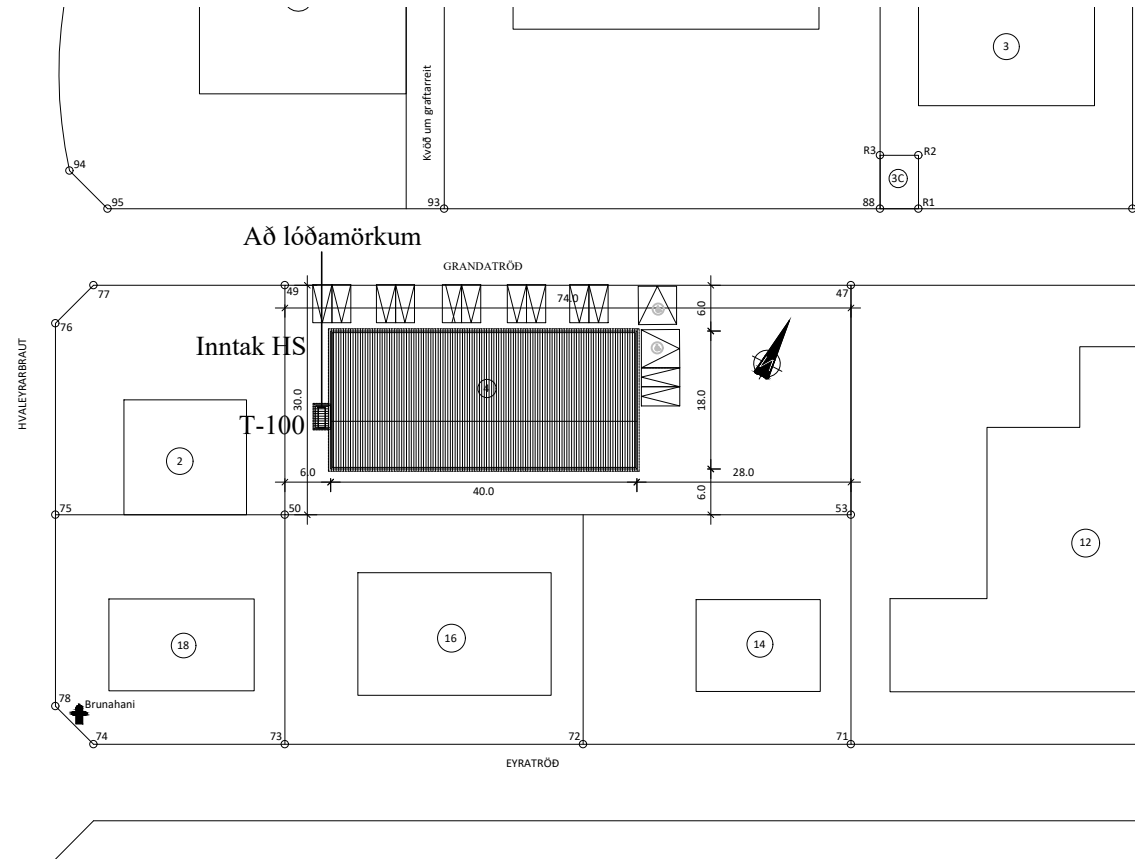
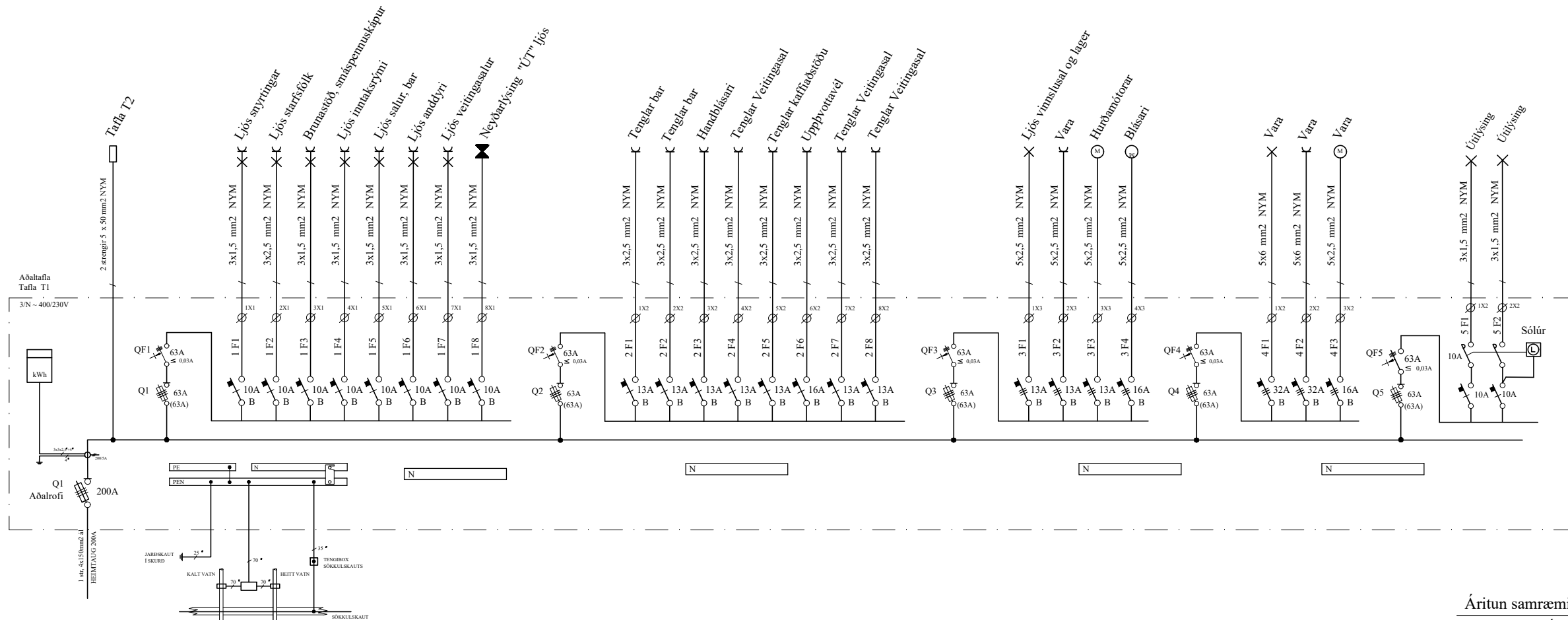


SNIÐ A-A Í INNTAK M 1:100



AFSTÖÐUMYND M. 1:500



Áritun samræmingahönnuðar
Guðmundur Óskar Unnarsson kt. 110683-3409

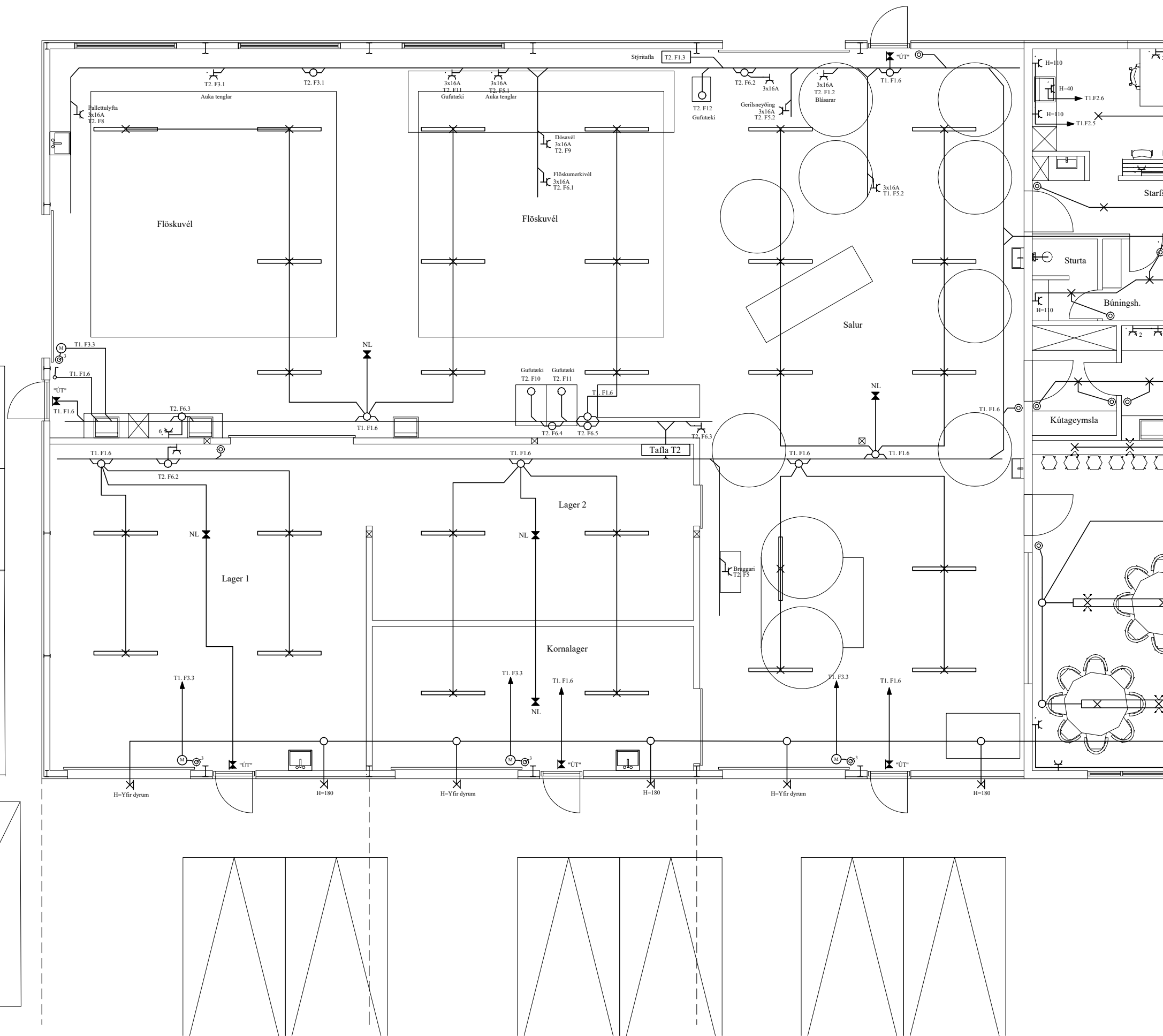
A1

B	23-11-01	REYNDARTEIKNINGAR	T.S.	T.S.	220146-2439
A	23-10-10	HEIMTAUGAR-OG FULLNADARTEIKNING	T.S.	T.S.	220146-2439
ÚTL.	DAGS.	TEK.N.	HANNAÐ	SAMÞYKKT	KEGNITALA

GRANDATRÖÐ 4 HAFNARFIRÐI
AFSTAÐA, SNIÐ OG EINLÍNUMYND

TERA s/f RAFMAGNSVERKFRÆÐISTOFA
TRÁUSTI SVENÞORSSON RAFMAGNSHJENFR. SMÍÐ 692523

MKV.	1:50
TEK.N.	1
SÍÐASTA TNR.	
TNR.	1 AF 6
ÚTL.	B
GEYMSLUNR.	22-041



Skýringar á raftáknum

- × = Loftdós
- ⊗ = Veggdós
- ⊙ = Rofi
- ⊕² = Tvöfakur tengill
- ⊖ = Dimmer
- ⊕ = Samrofi
- ⊗ = Krossrofi
- ⊙ = Þrjárrofi
- = Lögn að töflu
- ↗ = Lögn upp
- ↘ = Lögn niður
- ↖ = Lögn upp og niður
- ⊠ = Hnappabotó öryggiskerfis
- ⊠ = Router/ethernet (Cat-5)
- ⊠ = DS = Dyrasími
- ⊠ = Handboði
- ⊠ = Reykskynjari
- ⊠ = Reykskynjari með sírenu og blökkjösi
- ⊠ = Bjalla
- ⊠ = Dyrasími útiástöð
- ⊠ = Segullæsing
- ⊠ = Þjófaskynjari
- ⊠ = Spennir fyrir 12 v halogen

BRUNAPÉTTINGAR

Þar sem lagdir fara í gegnum göt á milli brunahólfa skal þetta með sérstökum brunapéttingum á viðurkennan hátt. Þéttiefni sem notað verða skulu notað í samræmi við leiðbeiningar framleiðenda eða seljenda efnanna og vera viðurkennð af Mannvirkjastofnun. Verkið skal unnið af vönum fagmönnum sem hafa hlotið viðurkenningu frá MVS.

Um eigið eftirlit eigna og forráðamanna með brunavörnum í húsinu gildir reglugerð nr. 200/1994. Eftirlit skal vera í samræmi við ákvæði í 4. kafla í NFPA-850. 4.3.1 Greinagerð um brunavarnir aðaluppdráttá samkvæmt lið a.

ALMENNAR SKÝRINGAR

Stuðst er við leiðbeiningar Mannvirkjastofnunar 4.5.3-7.2.4. Raf- og fjarskiptalagnir. Hönnunarforsendur eru að lágmarki skv. nýjustu útgáfu af ÍST 150 og TS151. Inntakspipar raf- og fjarskiptalagna eru lagðar að lóðamörkum.

Öll mál eru í cm. Til spennujöfnunar skal járnalögn í grunni vandlega bundin saman þannig að hún myndi leiðandi samband. Þar sem lagdir fara á milli brunahólfa skal þetta með þar til gerðum brunapéttingum. Þar sem lagdir fara í gegnum gölf, loft og veggi skal einnig ganga fagmannalega frá brunapéttingum raflagna. (sjá ISOb834)

SKÝRINGAR

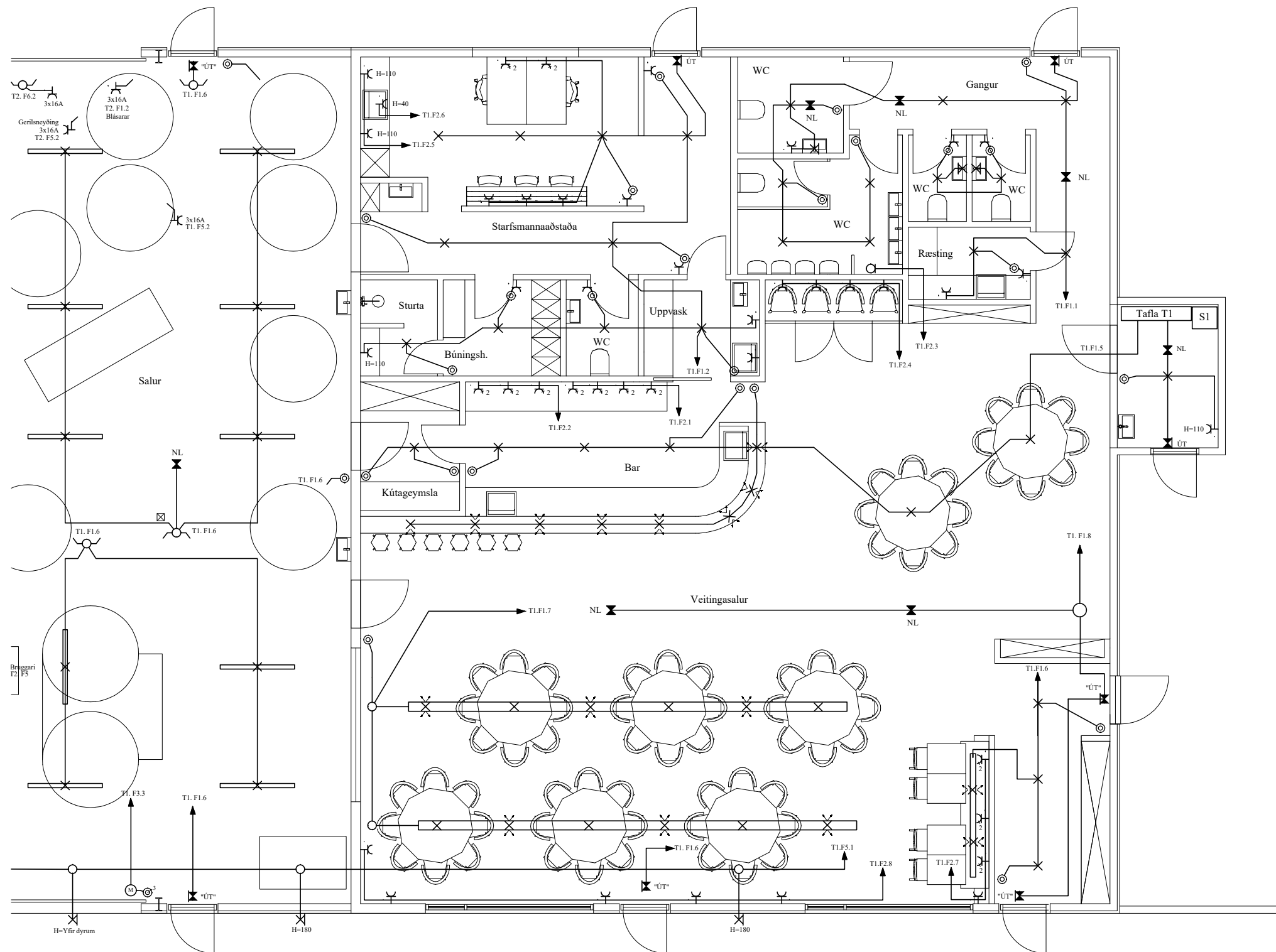
LAGDIR ERU HULDAR 16mm PLASTPÍPUR OG TAUGAR 3x1,5.
TAUGAR FYRIR 16A TENGLA SÉU 3x2,5. °
HÆÐ Á ROFUM SÉ 105 sm.
TENGLAR VIÐ ROFA SÉU Í SÖMU HÆÐ OG ROFAR.
HÆÐ Á TENGLUM SÉ 60sm.
HÆÐ Á VEGGLJÓSUM YFIR VÖSKUM SÉ 200sm.
MÁLSTRAUMUR ROFA SÉ 10A, EN TENGLA 16A.
SJÓNVARP, TÖLVUTENING
DS = DYRASÍMI H=130sm
⊠ REYKSKYNJARI jóniskur
⊠ REYKSKYNJARI optiskur
⊠ HREYFISKYNJARI ÞJÓFAVARNARKERFIS H=V/LOFT
⊠ HITANEMAR F. GÓLFHITA H=150sm

Áritun samræmingahönnuðar

Guðmundur Óskar Unnarsson kt. 110683-3409

A1

B		23-11-01	REYNDARTEIKNINGAR	T.S.	T.S.	220146-2439	GRANDATRÖÐ 4 HAFNARFIRÐI RAFLÖGN - 1. HÆÐ (1)	MKV. 1:50 TEKNS. NR. 2 SÍÐASTA TNR.
A		23-10-10	HEIMTAUGAR-OG FULLNADARTEIKNING	T.S.	T.S.	220146-2439		
ÚTL.	DAGS.			TEK.N.	HANNAÐ	SAMÞYKKT	KENNTALA	TNR. 2 AF 6 ÚTL. 23-041



Skýringar á raftáknum

- ✕ = Loftdás
- ✕ = Veggdás
- ⌚ = Rofi
- ⌚² = Tvöfaldur tengill
- ⌚ = Dimmer
- ⌚ = Samrofi
- ⌚ = Krossrofi
- ⊙ = Þrjústírofi
- = Lögn að töflu
- ↗ = Lögn upp
- ↘ = Lögn niður
- ↗↘ = Lögn upp og niður
- ⊞ = Hnappabærð öryggiskerfis
- ⌚ = Router/ethernet (Cat-5)
- ⌚ = DS = Dyrasími
- ⊞ = Handboði
- ⊞ = Reykskynjari
- ⊞ = Reykskynjari með sírenu og blökkjósi
- ⊞ = Bjalla
- ⊞ = Dyrasími útistöð
- ⊞ = Segulltesing
- ⊞ = Þjófaskynjari
- ⊞ = Spennir fyrir 12 v halogen

BRUNABÉTTINGAR

Þar sem lagnir fara í gegnum göt á milli brunahólfna skal þétta með sérstökum brunabéttiefnum á viðurkenndan hátt. Béttiefni sem notuð verða skulu notuð í samræmi við leiðbeiningar framleiðenda eða seldinga efna og vera viðurkennd af Mannvirkjastofnun. Verkið skal ummið af vönum fagnmönnum sem hafa hlotið viðurkenningu frá MVS.

Um eigið eflirlit eigenda og forráðamanna með brunavörnum í húsinu gildir reglugerð nr. 200/1994. Eflirlit skal vera í samræmi við ákvæði í 4. kafla í NFPA-850. 4.3.1 Greinagerð um brunavarnir aðaluppdráttu samkvæmt lið a.

ALMENNAR SKÝRINGAR

Stuðst er við leiðbeiningar Mannvirkjastofnunar 4.5.3.-7.2.4. Raf- og fjarskiptalagnir. Hönnunarforsendur eru að lágmarki skv. nýjustu útgáfu af ÍST 150 og TS151 Inntakspipar raf- og fjarskiptalagna eru lagðar að lóðamörkum

Öll mál eru í cm.
Til spennuöfnunar skal járnalögn í grunni vandlega bundin saman þannig að hún myndi leiðandi samband. Þar sem lagnir fara á milli brunahólfna skal þétta með þar til gerðum brunabéttiefnum. Þar sem lagnir fara í gegnum gölf, loft og veggi skal einnig ganga fagnmanna frá brunabéttiefnum raflagna. (sjá ISO834)

SKÝRINGAR

- LAGNIR ERU HULDAR 16mm PLASTPIPUR OG TAUGAR 3x1,5.
- TAUGAR FYRIR 16A TENGLA SÉU 3X2,5. °
- HÆÐ Á ROFUM SÉ 105 sm.
- TENGLAR VID ROFA SÉU Í SÖMU HÆÐ OG ROFAR.
- HÆÐ Á TENGLUM SÉ 60sm.
- HÆÐ Á VEGGLJÓSUM YFIR VÖSKUM SÉ 200sm.
- MÁLSTRAUMUR ROFA SÉ 10A, EN TENGLA 16A.
- SJÓNVARP, TÖLVUTENGING
- DS = DYRASÍMI H=130sm
- ⊞ REYKSKYJNARI jóniskur
- ⊞ REYKSKYJNARI optiskur
- ⊞ HREYFISKYJNARI ÞJÓFAVARNARKERFIS H=V/LOFT
- ⊞ = HITANEMAR F. GÖLFHITA H=150sm

Áritun samræmingahönnuðar

Guðmundur Óskar Unnarsson kt. 110683-3409

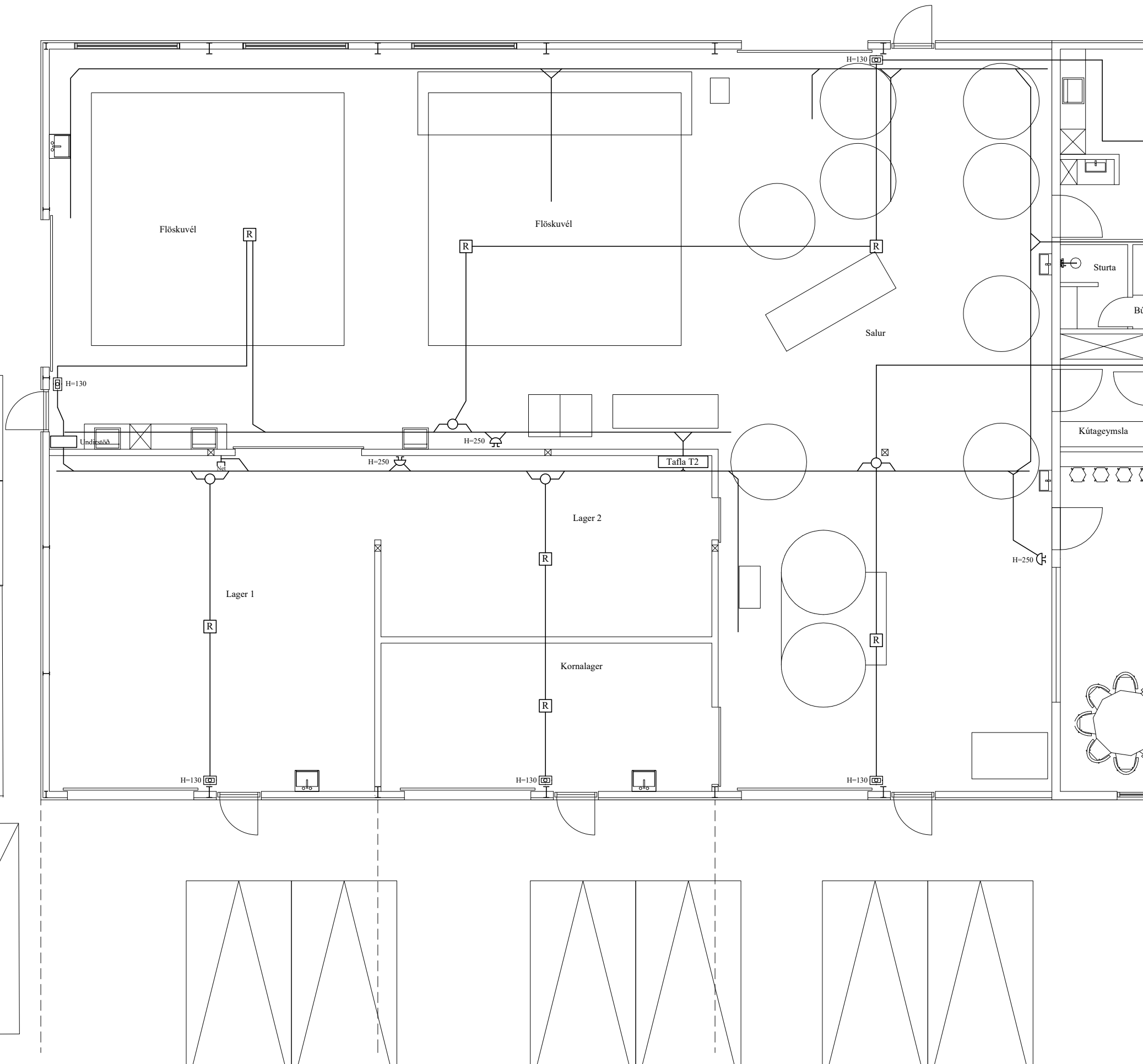
A1

ÚTL.	DAGS.	TEK.N.	HAUSD.	SAMÞYKKT	KENNTALA.
B	23-11-01	REYNDARTEIKNINGAR	T.S.	T.S.	220146-2439
A	23-10-10	HEIMTAUGAR-OG FULLNADARTEIKNING	T.S.	T.S.	220146-2439

GRANDATRÖÐ 4 HAFNARFIRÐI
RAFLÖGN - 1. HÆÐ (2)

TERA s/f RAFMAGNSVERKFRÆÐISTOFA
TRAUSTRÍ SVENJÓNSSON RAFMAGNSMÖR. SÍM 8982523

MKV.	1:50
TEK.N.	3
SÍÐASTA TNR.	
TNR.	3 AF 6
GEYMSLUNR.	22-041
ÚTG.	B



Skýringar á raftáknum

- ✕ = Loftkís
- ✕ = Veggkís
- ⌚ = Rofi
- ⌚ 2 = Tvöföldur tengill
- ⌚ = Dimmer
- ⌚ = Samrofi
- ⌚ = Krossrofi
- ⊙ = Þrýstirofi
- = Lögn að töflu
- ↗ = Lögn upp
- ↘ = Lögn niður
- ↖ = Lögn upp og niður
- ⊞ = Hnappaboð öryggiskerfis
- |— = Router/ethernet (Cat-5)
- |— DS = Dyrasími
- ⊞ = Handboði
- ⊞ = Reykskynjari
- ⊞ = Reykskynjari með síremi og blökkþjósi
- ⊞ = Bjalla
- ⊞ = Dyrasími útistöð
- ⊞ = Segullæsing
- ⊞ = Þjófaskynjari
- ⊞ = Spennir fyrir 12 v halogen

BRUNAPÉTTINGAR

Þar sem lagnir fara í gegnum göt á milli brunahólfa skal þétta með sérstökum brunapéttingum á viðurkennndan hátt. Þéttiefni sem notuð verða skulu notuð í samræmi við leiðbeiningar framleiðenda eða seljenda efna og vera viðurkennnd af Mannvirkjastofnun. Verkið skal unnið af vörum fagmönnum sem hafa hlotið viðurkenningu frá MVS.

Um eigið efirlit eigenda og forráðamanna með brunavörum í húsinu gildir reglugerð nr. 200/1994. Efirlit skal vera í samræmi við ákvæði í 4. kafla í NFPA-850. 4.3.1 Greinargerð um brunavarnir aðaluppráttu samkvæmt lið a.

ALMENNAR SKÝRINGAR

Stuðst er við leiðbeiningar Mannvirkjastofnunar 4.5.3.-7.2.4. Raf- og fjarskiptalagnir. Hönnunarforsendur eru að lágmarki skv. nýjustu útgáfu af ÍST 150 og TS151 Inntakspípur raf- og fjarskiptalagna eru lagðar að lóðamörkum

Öll mál eru í cm.
Til spennistöfnum skal járnalögn í grunni vandlega bundin saman þannig að hún myndi leiðandi samband. Þar sem lagnir fara á milli brunahólfa skal þétta með þar til gerðum brunapéttingum. Þar sem lagnir fara í gegnum gölf, loft og veggi skal einnig ganga fagmannlega frá brunapéttingum raftagna. (sjá ISO6834)

SKÝRINGAR

LAGNIR ERU HULDAR 16mm PLASTPÍPUR OG TAUGAR 3x1,5.
TAUGAR FYRIR 16A TENGLA SÉU 3X2,5.
HÆÐ Á ROFUM SÉ 105 sm.
TENGLAR VÍÐ ROFA SÉU Í SÖMU HÆÐ OG ROFAR.
HÆÐ Á TENGLUM SÉ 60sm.
HÆÐ Á VEGGLJÓSUM YFIR VÖSKUM SÉ 200sm.
MÁLSTRAUMUR ROFA SÉ 10A, EN TENGLA 16A.
SJÓNVARP, TÖLVUTENING
DS = DYRASÍMI H=130sm

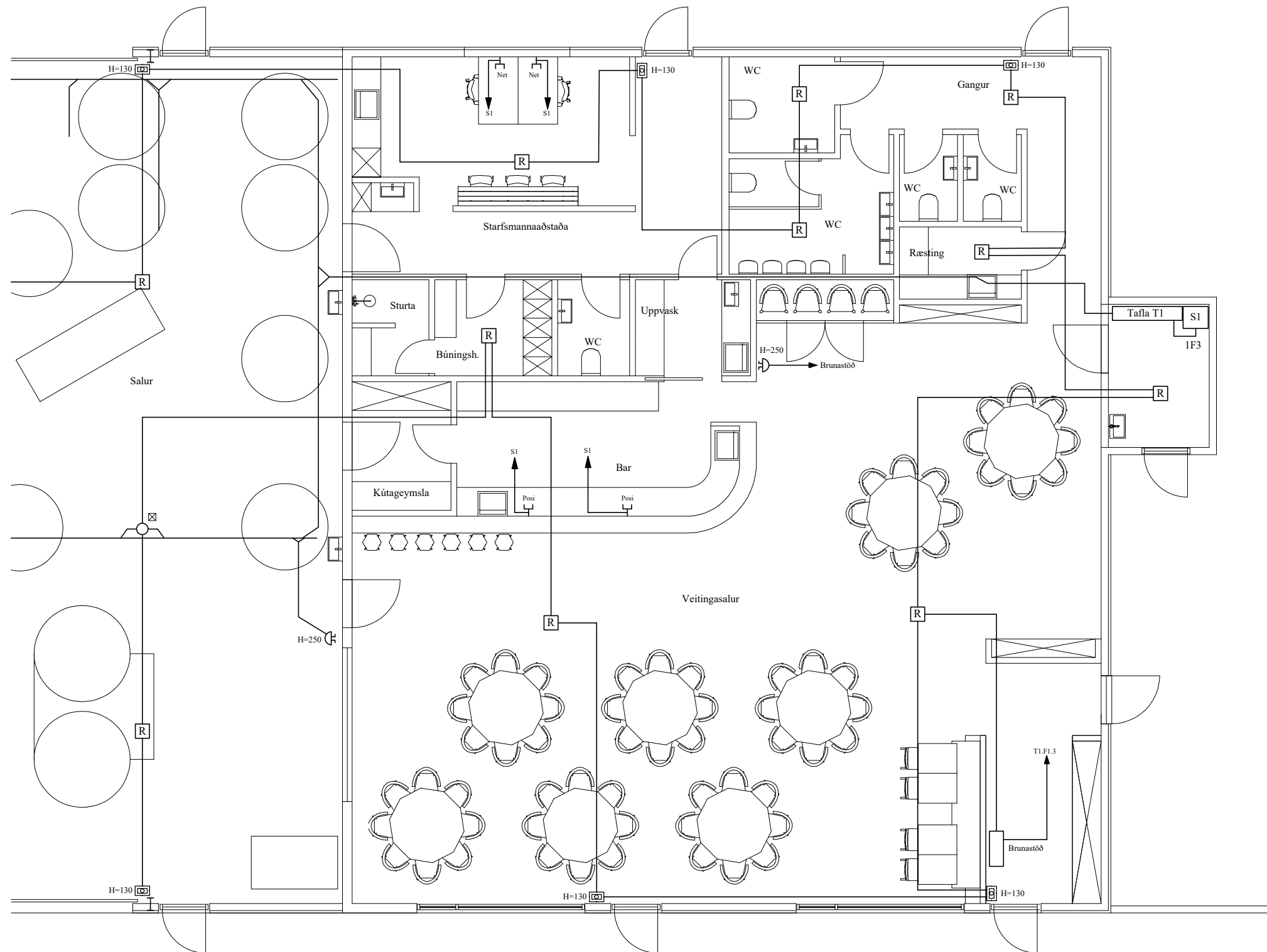
- ⊞ REYKSKYNNJARI jóniskur
- ⊞ REYKSKYNNJARI optískur
- ⊞ HREYFISKYNNJARI ÞJÓFAVARNARKERFIS H=V/LOFT
- ⊞ = HITANEMAR F. GÖLFHITA H=150sm

Áritun samræmingahönnuðar

Guðmundur Óskar Unnarsson kt. 110683-3409

A1

GRANDATRÖÐ 4 HAFNARFIRÐI						SKV.	1:50
SMÁSPENNA OG BRUNAKERFI - 1. HÆÐ (1)						TEKNS.NR.	4
TERA S/F RAFMAGNSVERKFRÆÐISTOFA						SÍÐASTA TNR.	
B	23-11-01	REYNDARTEIKNINGAR	T.S.	T.S.	220146-2439	TNR.	4 AF 6
A	23-10-10	HEIMTAUGAR-OG FULLNADARTEIKNING	T.S.	T.S.	220146-2439	ÚTLG.	B
ÚTLG.	DAGS.		TEKNS.	HANNAÐ	SAMÞYKKT	GEYMSLUNR.	22-041



Skýringar á raftáknum

- × = Loftlós
- ✕ = Veggblás
- ⌘ = Rofi
- ⌘² = Tvöfaldur tengill
- ⌘ = Dimmer
- ⌘ = Samrofi
- ⌘ = Krossrofi
- ⊙ = Þrjárrofi
- = Lögn að töflu
- ↗ = Lögn upp
- ↘ = Lögn niður
- ↔ = Lögn upp og niður
- ⊞ = Hnappabórð öryggiskerfis
- ⌘ = Router/ethernet (Cat-5)
- ⌘ DS = Dynasími
- ⌘ = Handboði
- ⌘ = Reykskynjari
- ⌘ = Reykskynjari með sírenu og blökkjósi
- ⌘ = Bjalla
- ⌘ = Dynasími íritstöð
- ⌘ = Segullæsing
- ⌘ = Þjófaskynjari
- ⌘ = Spennir fyrir 12 v halogen

BRUNABÉTTINGAR

Þar sem lagnir fara í gegnum göt á milli brunahólfa skal þetta með sérstöku brunabéttiefnum á viðurkenndan hátt. Béttiefni sem notuð verða skulu notuð í samræmi við leiðbeiningar framleiðenda eða seljenda efnanna og vera viðurkennd af Mannvirkjastofnun. Verkið skal unnið af vönum fagmönnum sem hafa hlotið viðurkenningu frá MVS.

Um eigið eftirlit eigna og forráðamanna með brunavörnum í húsinu gildir reglugerð nr. 200/1994. Eftirlit skal vera í samræmi við ákvæði í 4. kafla í NFPA-850, 4.3.1 Greinagerð um brunavarnir aðaluppdráttá samkvæmt lið a.

ALMENNAR SKÝRINGAR

Stuðst er við leiðbeiningar Mannvirkjastofnunar 4.5.3.-7.2.4. Raf- og fjarskiptalagnir. Hönnunarforsendur eru að lágmarki skv. nýjustu útgáfu af IST 150 og TS151. Inntakspípur raf- og fjarskiptalagna eru lagðar að lóðamörkum.

Öll mál eru í cm.
Til spennuöfnunar skal járnalögn í grunni vandlega bundin saman þannig að hún myndi leiðandi samband. Þar sem lagnir fara á milli brunahólfa skal þetta með þar til gerðum brunabéttiefnum. Þar sem lagnir fara í gegnum gölf, loft og vegg skal einnig ganga fagmannlega frá brunabéttiefnum raflagna. (sjá ISO6834)

SKÝRINGAR

LAGNIR ERU HULDAR 16mm PLASTPÍPUR OG TAUGAR 3x1,5.
TAUGAR FYRIR 16A TENGLA SÉU 3X2,5. °
HÆÐ Á ROFUM SÉ 105 sm.
TENGLAR VÍÐ ROFA SÉU Í SÖMU HÆÐ OG ROFAR.
HÆÐ Á TENGLUM SÉ 60sm.
HÆÐ Á VEGGLJÓSUM YFIR VÖSKUM SÉ 200sm.
MÁLSTRAUMUR ROFA SÉ 10A, EN TENGLA 16A.
SJÓNVARP, TÖLVUTENGING
DS = DYRASÍMI H=130sm

⌘ REYKSKYNJARI jóniskur

⌘ REYKSKYNJARI optískur

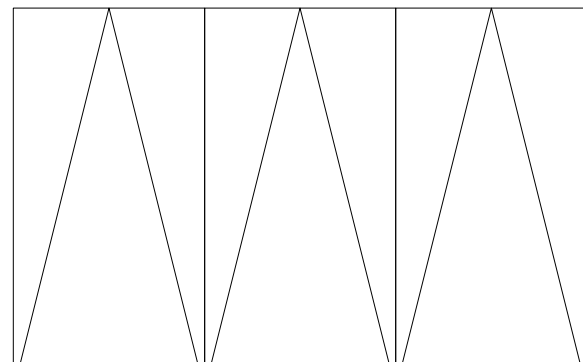
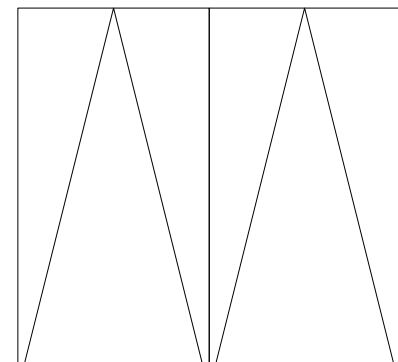
⌘ HREYFISKYNJARI ÞJÓFAVARNARKERFIS H=V/LOFT

⌘ = HITANEMAR F. GÖLFHITA H=150sm

Áritun samræmingahönnuðar

Guðmundur Óskar Unnarsson kt. 110683-3409

A1

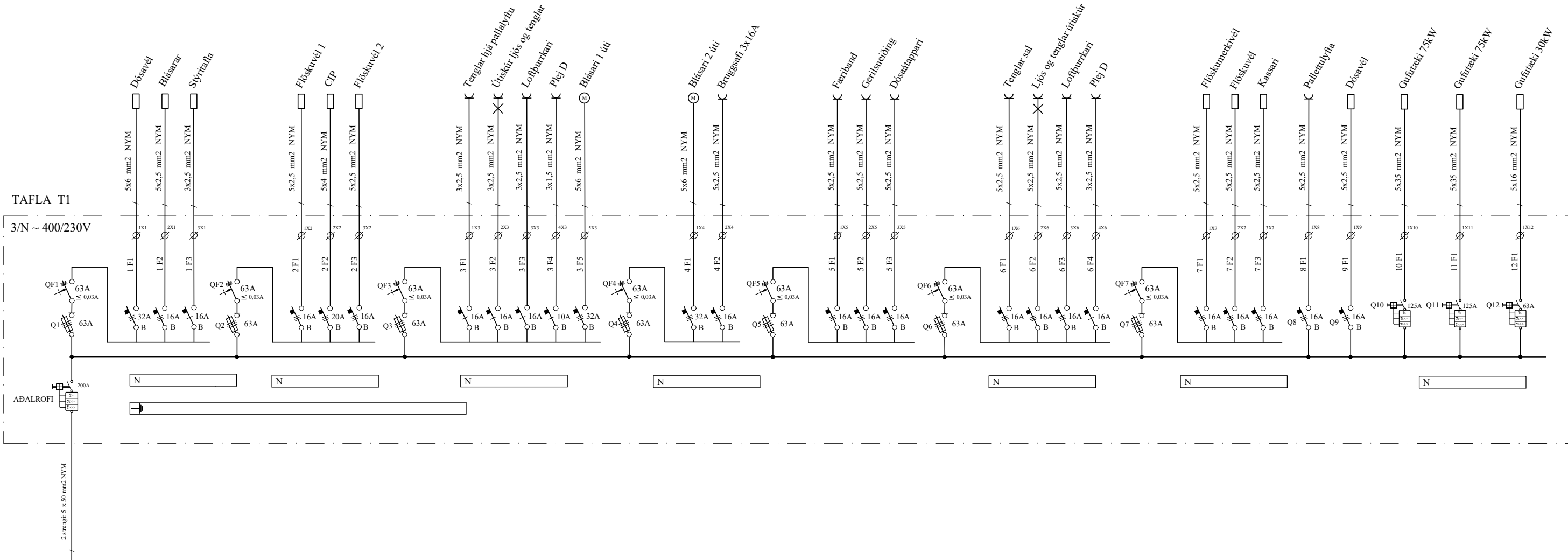


ÚTL.	DAGS.	TEK.N.	HAÐNAD	SAMÞYKKT	KENNTALA	GRANDATRÖÐ 4 HAFNARFIRÐI SMÁSPENNA OG BRUNAKERFI - 1. HÆÐ (2)	MKV. 1:50
B	23-11-01	REYNDARTEIKNINGAR	T.S.	T.S.	220146-2439		TIKNS.NR. 5
A	23-10-10	HEIMTAUGAR-OG FULLNADARTEIKNING	T.S.	T.S.	220146-2439		SÍÐASTA TNR.
						TERA S/F	TNR. 5 AF 6
						RAFMAGNSVERKFRÆÐISTOFA	ÚTL. B
						TRAUÐI SVENJÓNSSON RAFPAGNSDNR. SÍM 0982523	ÚTL. 22-041



TAFLA T1

3/N ~ 400/230V



Áritun samræmingahönnuðar
Guðmundur Óskar Unnarsson kt. 110683-3409

A1

						GRANDATRÖÐ 4 HAFNARFIRÐI		MKV.	
						EINLÍNUMYNDIR AF TÖFLU T2		TÍÐN.NR. 6	
B	23-11-01	REYNDARTEIKNINGAR	T.S.	T.S.	220146-2439			SÍÐASTA TNR.	
A	23-10-10	HEIMTAUGAR-OG FULLNADARTEIKNING	T.S.	T.S.	220146-2439			TNR. 6 AF 6	
ÚTL.	DAGS.		TEIKN.	HANNAÐ	SAMÞYKKT	KENNTALA	TERA S/F		ÚTL. B
						RAFMAGNSVERKFRÆÐISTOFA		GÆYMSLUNR. 22-041	
						TRAUUTI SVENJÓRSSON		RAFMAGNSHJÓFR.	
						SÍÐI 092523			